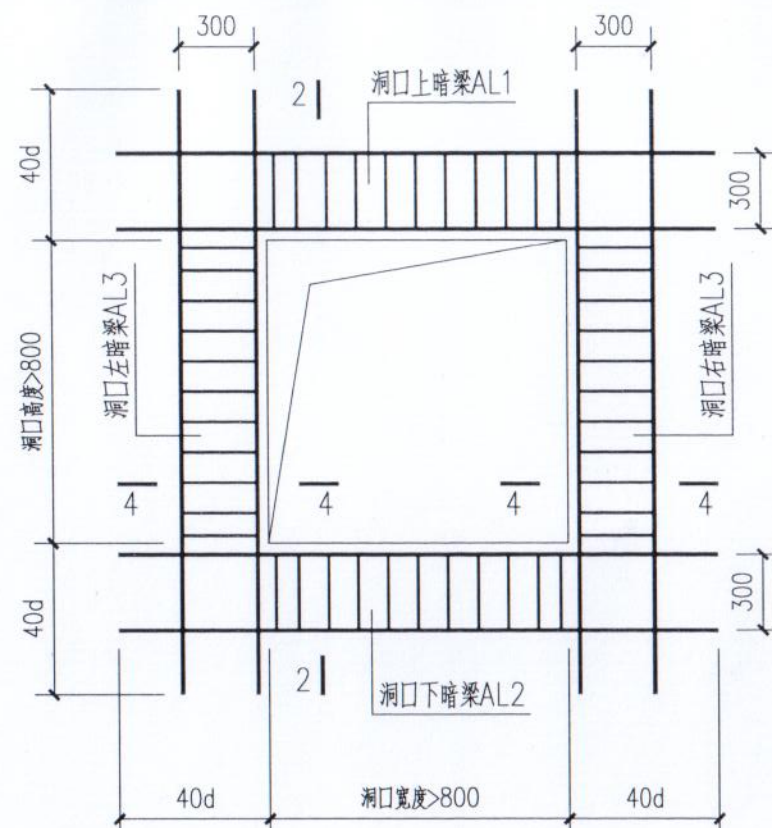
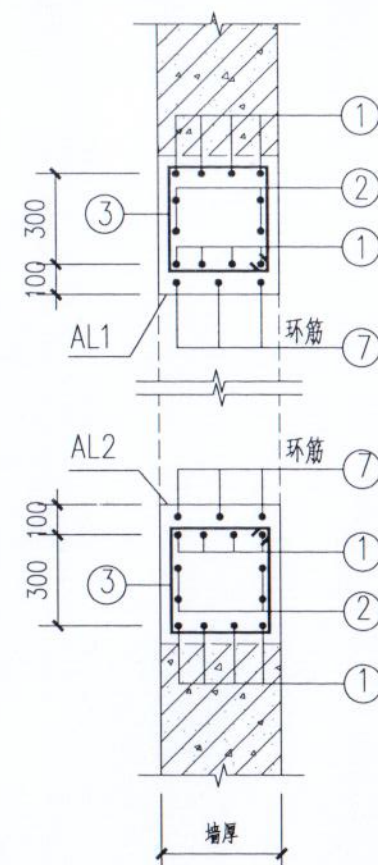


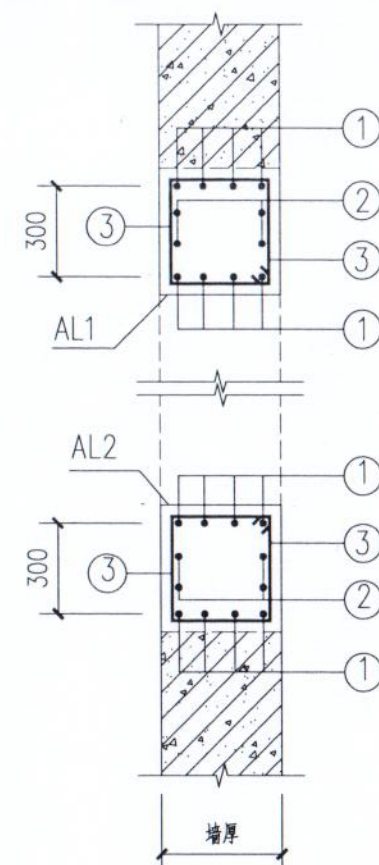
A



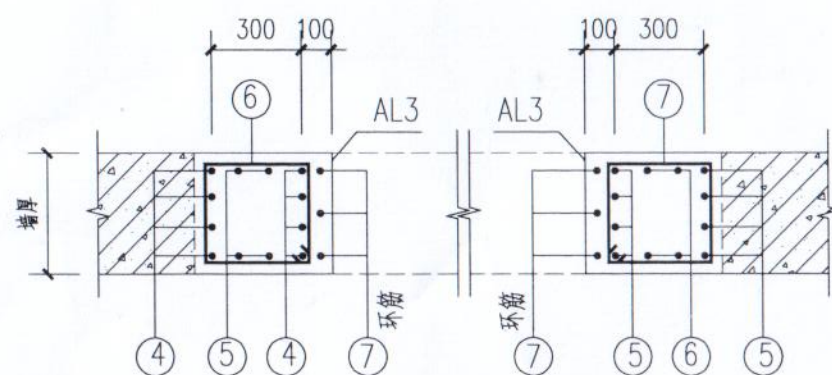
B



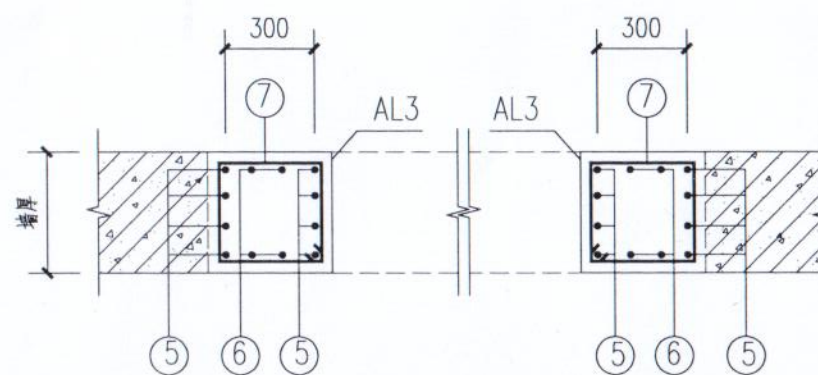
1-1



2-2



3-3



4-4

注:

1. 本图砼墙洞口加固构造做法供洞口尺寸 $>800\text{mm}$ 时选用, 施工时, 本图与具体设计配合使用, 实际配筋见具体设计。
2. 墙身洞口较大时在洞边设置暗梁, 圆形洞口尚应设置补强环筋。圆形洞口的暗梁距离洞边 100mm , 这样当圆洞需预埋套管时, 套管的翼环就不会切断暗梁箍筋。
3. 墙身的基本钢筋遇洞口截断, 端头做 90° 弯钩, 内侧钢筋与外侧钢筋的弯钩交错 150mm (见结施03)。
4. 一般情况下, 各补强筋的长度应超出洞边 $40d$, 当洞口距其支座构件 (如顶板、底板、边缘砼墙等) 距离不足时, 补强筋锚入支座构件, 其锚固要求与墙体基本钢筋相同。
5. 此页图应与结施03c的洞口加固钢筋表配合使用。